

MIDDE® SJ-SDC

Medidor de agua potable
chorro único



El medidor para agua potable marca MIDDE® modelo SJ-SDC es un totalizador del tipo velocimétrico a chorro único, de transmisión magnética, diseñado para brindar una alta calidad de medición en consumos residenciales y fabricado respetando los parámetros de la normativa europea EN14154.

Fabricado en cuerpo de latón (aleación de cobre-cinc), permite una clara ventaja de estabilidad metrológica al ser menos susceptible a las tensiones transmitidas desde la instalación y le confiere una alta resistencia intrínseca a la corrosión, aún en las más altas exigencias. Su pequeño tamaño otorga mayor comodidad al momento de su instalación.

Equipado con esfera seca, con frente de vidrio plano, brinda al usuario del instrumento una lectura práctica y limpia en todo momento, sin riesgos de empañamiento por contar con protección IP68.



Principales Características

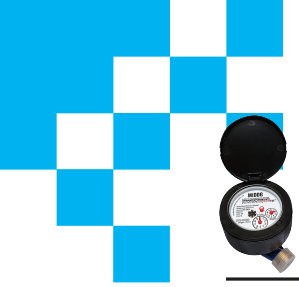
- Cuerpo de latón.
- Transmisión magnética sin engranajes en contacto con el agua.
- Esfera ultra seca (IP68) orientable 360°
- Totalizador de 7 tambores (5 para m³ y 2 para decimales) y 2 esferas con índices.
- Protección antimagnética ante influencias externas.
- Tornillo de regulación externo.
- Sistema de chorro único que permite mayor sensibilidad en el caudal de arranque.



Página 1:2

Los Patos 2645 - (C1437JAA) Ciudad Autónoma de Buenos Aires - Tel: (5411) 4308-0031
www.myeel.com.ar

MYEEL®
Cooperando con Energía y Decisión
EQUIPOS Y TECNOLOGÍAS PARA REDES
DE ELECTRICIDAD, DE AGUA Y DE GAS



MIDDE® SJ-SDC

Medidor de agua potable
chorro único



Datos Metrológicos

Calibre	DN15
Rango dinámico (Q3/Q1)	160
Caudal máximo (Q4: ±2%)	3,125 m3/h
Caudal nominal (Q3: ±2%)	2,5 m3/h
Caudal de transición (Q2: ±2%)	25 l/h
Caudal mínimo (Q1: ±5%)	15,625 l/h
Caudal de inicio de funcionamiento	7 l/h
Pérdida de carga a Q3	< 63 KPa
Presión máxima de trabajo (MAP)	1,0 MPa / 1,6 MPa / 16BAR
Temperatura máxima de trabajo (°C)	T30 (hasta T50)

Lectura del Contador

Indicación Mínima (litros)	0,02
Indicación Máxima (m3)	99999,9999
Cantidad de esferas con índice	2

Dimensiones

Calibre	Dn15
L	110
L1	204
D	G3/4B
d	R1/2
H	84.5
H1	145.5
w	81.5

