

SkyGuardian

Tecnología para medición antifraude en altura.

ELSTER 



Una solución para el control de la energía

SkyGuardian es el nuevo concepto para una medición monofásica más confiable. En zonas de alto fraude donde los medidores se exponen a un elevado riesgo de ser adulterados, manipulados, dañados, robados, desconectados, etc., el concepto Guardian Solutions es la opción más rentable.

El sistema de medición en altura con repetidor a nivel del cliente permite independizar la medición de facturación y la visualización del usuario final. Registrando la medición en altura, SkyGuardian evita la manipulación del medidor. El cliente visualiza su consumo por medio de una unidad remota.

La función del Repetidor es reflejar la lectura del medidor instalado en altura para el

cumplimiento de las normativas legales. Eventualmente, si el repetidor es violado, la información de facturación no se pierde, pudiendo ser extraída de la lectura del equipo montado en altura, en forma directa o a través de su puerto IrDA.

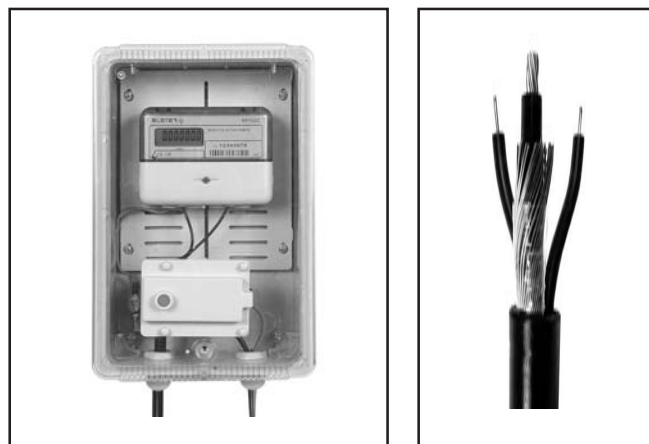
Características

Gabinete de 2 medidores electrónicos ELSTER A102C.

- Montaje en poste o vano.
- Repetidor electrónico sincronizado.
- Puerto IrDA. Transmisión de datos de facturación, seguridad y estado.
- Conductor concéntrico antifraude con conductores de señal.
- Gabinete de policarbonato resistente a radiación UV antifraude.
- Clase 1 (Activa) y Clase 2 (Reactiva).
- Sistema de reseteo y bloqueo.

Desalentando el fraude

La instalación de SkyGuardian cambia el concepto actual de punto de medición. Ante un eventual fraude, el consumidor comprobará que nada cambia en su factura eléctrica; la destrucción total o parcial del repetidor no afecta a la medición real. De esta manera, el usuario verá difícil cualquier intento de fraude y estará desalentado a continuarlo.



Mirando al futuro

El medidor monofásico electrónico ELSTER utilizado en SkyGuardian brinda la confiabilidad requerida por las distribuidoras más exigentes en materia de medición de energía activa y reactiva, contando además con poderosas herramientas antifraude y un puerto IrDA para transmisión de datos. El sistema se complementa con el software GuardianNet, desarrollado por ELSTER para el gerenciamiento y análisis de la información entregada por los medidores, permitiendo obtener datos de gran ayuda en el control de anomalías.

Los complementos a una medición segura

SkyGuardian presenta una construcción robusta de alta resistencia a la intemperie. La unidad de medición consta de dos medidores electrónicos cubriendo las acometidas de alimentación para dos clientes, cada uno con su correspondiente repetidor, instalados en un gabinete de policarbonato de gran resistencia y robustez. El montaje puede realizarse tanto en el poste como en el vano de una línea de distribución aérea.

La conexión entre equipos se realiza por medio de un conductor concéntrico Antifraude con neutro mallado y conductores de señal, encargados de sincronizar y comunicar ambos equipos.

El sistema consta de un sistema de corte y reposición operable desde el exterior del gabinete (opcional).