

# ALPHANET

## Software para comunicación automática



AlphaNet es un software orientado al cliente bajo plataforma Windows que brinda en forma gráfica y en listados de datos toda la información disponible en los medidores electrónicos Alpha. Permite además, efectuar la programación de llamadas en forma automática y puede incorporar las lecturas ópticas realizadas "in situ".

El Alphanet es un sistema desarrollado para brindar una solución integral en la medición de la energía eléctrica, formando parte del

conjunto de soluciones tecnológicas que Elster ofrece al mercado en el manejo de la información, lectura, almacenamiento y procesamiento de datos para mejorar y aumentar la capacidad de análisis en el consumo de la energía eléctrica.

El programa AlphaNet ha sido concebido para ser utilizado con la familia de medidores Alpha brindando un acceso a la información en forma rápida, segura y dentro de un entorno amigable. Es una poderosa herramienta para el análisis de la información obtenida de los medidores, tanto en forma gráfica como por planilla o reportes configurables por el usuario. Pensado para ser utilizado por las Distribuidoras o Comercializadoras de energía, Cooperativas eléctricas o grandes usuarios (comerciales o industriales) de energía que necesitan recolectar, almacenar y procesar toda la información que se obtiene de la medición eléctrica para su control y gerenciamiento.

El Alphanet permite a las Distribuidoras y Cooperativas generar valor agregado desde sus mediciones ayudando a optimizar los recursos.

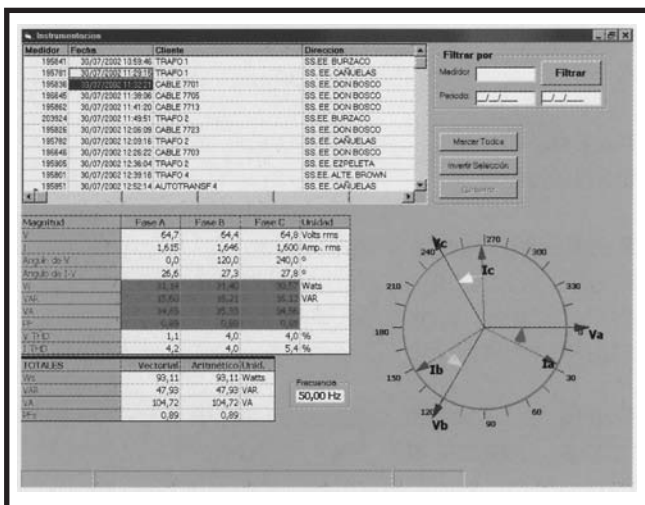
El Alphanet se divide en 4 módulos de acuerdo a su función :

**Facturación:** Función de leer los datos de facturación de un medidor Alpha o Alpha II.

**Perfil de Carga:** Función de leer los datos de Perfil de carga de un medidor Alpha o Alpha II.

**Instrumentación:** Función de leer los datos de instrumentación de un medidor Alpha II.

**Analiza:** Programa que permite visualizar gráficamente los datos del perfil de carga y crear un medidor virtual.



### Características

- Orientado al cliente.
- Alta performance.
- Alta confiabilidad.
- Simplicidad.
- Actualizable.
- 100 % Windows compatible.
- Fácil configuración de los medidores Alpha.
- Apto tanto para Distribuidoras como para Cooperativas y pequeñas empresas.

## Herramientas Principales

Todas las herramientas que se necesitan en un solo programa:

### • Lectura Remota

Permite leer la información almacenada en los medidores en forma automática y por diferentes vías de comunicación (telefónica, celular, red...).

### • Lectura Óptica

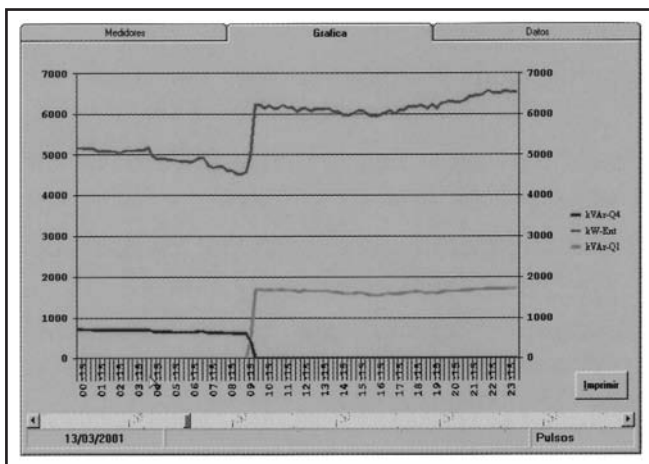
Permite realizar lecturas en forma óptica.

### • Perfil de Carga

Almacena la información relacionada con el consumo de la energía y la almacena en bases de datos para su posterior procesamiento.

### • Gráficos

Permite visualizar la información en forma gráfica de las diferentes variables almacenadas.

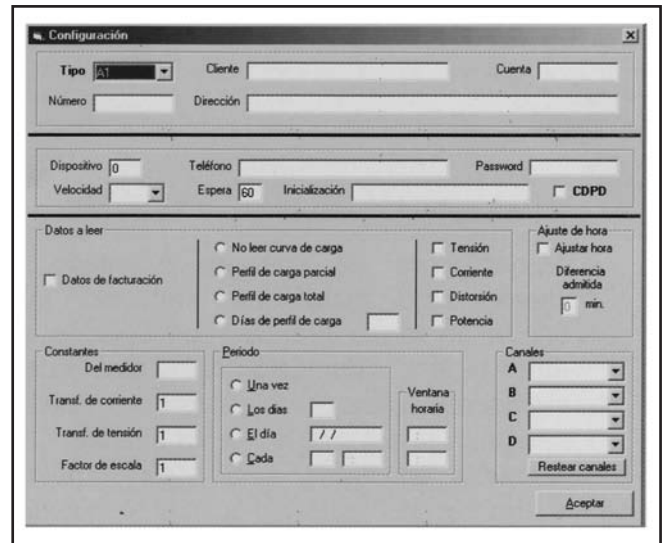


### • Medidor Virtual

Permite crear grupos de medidores mediante la inclusión de medidores individuales y realizar análisis completos de la información de un conjunto de medidores.

### • Reportes

Permite crear y generar formatos de reportes para visualizar la información del medidor.



## Implementación de Bajo Costo con Grandes Beneficios

*Ventajas o beneficios para Distribuidoras o Comercializadoras de Energía.*

- Proveer valor agregado al servicio.
- Incrementar las relaciones comerciales con sus clientes.
- Proveer servicio de datos centralizado.
- Ayudar al cliente a optimizar el uso de la energía.
- Optimizar las ganancias a través de una adecuada estructura tarifaria.
- Monitorear el uso de la energía para estimaciones.
- Lectura remota de los medidores.

*Ventajas o beneficios en Grandes Usuarios de Energía.*

- Facilidad para realizar comparaciones.
- Manejo de los costos de la energía.
- Medición de los costos reales de la energía en procesos productivos.
- Análisis para el uso y optimización de la energía.
- Aplicación del medidor virtual en plantas con procesos especiales.