



EATON

SAI 9PX 5 - 11 kVA



Protección energética eficiente


Rendimiento y eficiencia

- Topología doble conversión. Eaton 9PX controla en todo momento las condiciones energéticas y regula el voltaje y la frecuencia.
- Con hasta un **95% de eficiencia en el modo doble conversión y 98% en el modo de alta eficiencia**, el 9PX proporciona el mayor nivel de eficiencia de su gama en cuanto a la reducción de costes energéticos y de ventilación.
- Con un **factor de potencia de salida de 0.9**, el 9PX proporciona un 28% más de potencia activa que otros SAIs de su gama. De esta forma, es posible proteger más servidores que otros SAIs con el mismo rango de VA y factor de potencia más bajo.
- Con un **formato versátil RT (Rack/torre)** el 9PX es la solución más compacta de su gama proporcionando hasta 5400W en sólo 3U y 10kW en sólo 6U.

Facilidad de manejo

- El **nuevo LCD** gráfico proporciona una información clara del estado y medidas del SAI en una simple pantalla (en siete idiomas). La posición del display LCD puede ser ajustada para poder obtener un mejor ángulo de visión en función del uso en formato rack o torre.
- El **9PX puede medir el consumo energético en kWh** simplemente usando el LCD o el Eaton Intelligent Power® Software Suite.
- El control de los segmentos de carga permite realizar **apagados prioritarios de dispositivos no esenciales para aumentar la autonomía de los críticos**. También se puede usar para un reinicio remoto de equipos de difícil acceso o gestionar apagados programados y reinicios secuenciales.
- El 9PX ofrece una conectividad por puerto serie, USB y relé, además de una ranura adicional (slot) para una tarjeta de comunicaciones opcional (en la versiones Netpack se incluye



 Versatilidad Rack/Tower
Solo versión 1:1

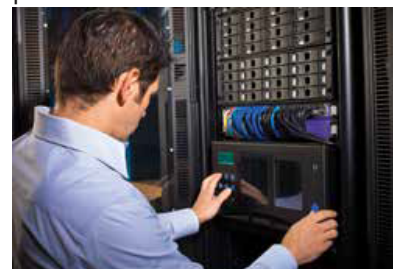
una tarjeta de red). El Eaton Intelligent Power® Software Suite, **compatible con la mayoría de SO además de software de virtualización como VMware e Hyper-V**, está incluido con cada SAI.

Disponibilidad y flexibilidad

- El bypass interno permite una continuidad en el servicio en caso de un fallo interno del equipo. Las **baterías son reemplazables en caliente** desde la parte delantera del equipo sin necesidad de parar la alimentación eléctrica de los sistemas críticos alimentados.
- Cada Eaton 9PX puede ser configurado en paralelo para conseguirse veces la potencia unitaria usando la **tecnología HotSync, sin necesidad de realizar inversiones** adicionales en el equipo originalmente adquirido (disponible en Q4 2013).
- Prolonga la vida de las baterías: La tecnología de gestión de las baterías **Eaton ABM®** utiliza una innovadora técnica de carga de baterías en tres ciclos, lo cual **puede extender su vida útil hasta en un 50%**.
- Posibilidad de aumentar la autonomía con la inclusión de hasta 12



módulos externos de baterías que se pueden instalar en caliente, capaces de proporcionar alimentación a los sistemas durante horas. Los módulos adicionales de baterías son automáticamente reconocidos por el SAI.



Protección avanzada para:

- Pequeños y medianos data centers
- Dispositivos TIC, Red, Almacenamiento y Telecomunicaciones
- Infraestructura, Industria y Sanidad



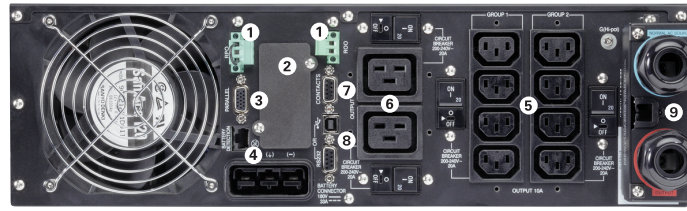
Página 1:2

Los Patos 2645 - (C1437JAA) Ciudad Autónoma de Buenos Aires - Tel: (5411) 4308-0031
www.myeel.com.ar

MYEEL®

 Cooperando con Energía y Decisión
EQUIPOS Y TECNOLOGÍAS PARA REDES
DE ELECTRICIDAD, DE AGUA Y DE GAS

- 1 Conector de paro y On/Off remoto
- 2 Ranura (slot) para tarjetas NETWORK-MS, MODBUS-MS o RELAY-MS
- 3 Puerto de operación en paralelo (DB15)
- 4 Conector para detección automática (RJ11) de módulos externos de batería (EBM)



Eaton 9PX 6kVA 1:1

- 5 8 conectores IEC 10A (2 grupos gestionables de 4) con sistema de retención del cable
- 6 2 conectores IEC de 16A con sistema de fijación de cables
- 7 Puerto DB 9 con contactos de salida
- 8 Puerto serie y USB
- 9 Conexión Entrada / Salida

ESPECIFICACIONES TÉCNICAS	5kVA 1:1	6kVA 1:1	6kVA 3:1	8kVA 1:1 o 3:1	11kVA 1:1 o 3:1		
Potencia (kVA/kW)	5kVA/4.5kW	6kVA/5.4kW	6kVA/5.4kW	8kVA/7.2kW	11kVA/10kW		
Características eléctricas							
Tecnología	On-line doble conversión con sistema de corrección del factor de potencia (PFC)						
Voltaje nominal	200/208/220/230/240V 1:1			200/208/220/230/240V/250V 1:1, 380/400/415 3:1			
Rango voltaje de entrada	176-276V sin pérdida de potencia (hasta 100-276V con pérdida de potencia)						
Voltaje de salida / THDU	200/208/220/230/240V +/- 1%; THDU <2%			200/208/220/230/240/250V +/- 1%; THDU <2%			
Rango frecuencia de entrada / THDI	40-70Hz, 50/60Hz, selección automática, convertidor de frecuencia de serie, THDI < 5%						
Eficiencia	Hasta 94% en modo Online, 98% en modo Alta Eficiencia						
Factor de cresta / corriente de cortocircuito	3:1/90A	3:1/90A	3:1/90A	3:1/120A	3:1/150A		
Capacidad de sobrecarga	102-110% : 120s, 110-125%: 60s, 125-150%: 10s, >150%: 500ms			102-110% : 120s, 110-125%: 60s, 125-150%: 10s, >150%: 900ms			
Conexiones							
Entrada	Bloque de terminales (hasta 10mm ²)			Bloque de terminales (hasta 16mm ²)			
Salidas	Bloque de terminales + 2 grupos de 4 IEC C13 (10A) + 2 IEC C19 (16A)			Bloque de terminales			
Salidas con módulo de Bypass de mantenimiento	Bloque de terminales + 3 IEC C13 (10A) + 2 IEC C19 (16A)			Bloque de terminales + 4 IEC C19 (16A)			
Baterías							
Tiempos de autonomía a un 50 y 70% de carga*							
9PX	13/10 min	11/8 min	11/8 min	20/15 min	13/9min		
9PX + 1 EBM	60/40 min	48/34 min	48/34 min	48/32 min	32/21 min		
9PX + 4 EBM	220/150 min	170/120 min	170/120 min	140/100 min	100/70 min		
Gestión de las baterías	Método de carga ABM® y por compensación de temperatura (seleccionable por el usuario), test automático de batería, protección contra descarga profunda, detección automática de los módulos externos de batería.						
Interfaces							
Puertos de comunicación	1 puerto USB, 1 puerto serie RS232 (los puertos USB y RS232 no pueden ser utilizados simultáneamente), 4 contactos secos (DB9), de terminales de paro y On/Off remoto, 1 DB15 para el funcionamiento en paralelo.				1 mini bloque		
Ranura de comunicaciones (slot)	1 ranura para la tarjeta Network-MS (incluida en las versiones Netpack), ModBus-MS o Relay-MS.						
Condiciones de funcionamiento, normas, aprobaciones y certificaciones							
Temperatura de operación	0 a 40°C permanentemente						
Nivel de ruido	<45dB	<45dB	<45dB	<48db	<50db		
Seguridad	IEC/EN 62040-1, UL 1778, CSA 22.2						
CEM, Rendimiento	IEC/EN 62040 -2 , FCC Clase A, IEC/EN 62040-3 (Rendimiento)						
Certificación	CE, CB report (TUV), UL (versión 1:1)						
Dimensiones AI x An x Pr / Peso							
Dimensiones SAI	440(19")*130(3U)*685mm	440(19")*130(3U)*685mm	440(19")*260(3U+3U)*700mm	440(19")*260(3U+3U)*700mm	440(19")*260(3U+3U)*700mm		
Peso SAI	48 kg	48 kg	88kg	84 kg (1:1), 88 kg (3:1)	86 kg (1:1), 88 kg (3:1)		
Dimensiones EBM	440(19")*130(3U)*645mm	440(19")*130(3U)*645mm	440(19")*130(3U)*680mm	440(19")*130(3U)*680mm	440(19")*130(3U)*680mm		
Peso EBM	68 kg	68 kg	65 kg	65 kg	65 kg		
Dimensiones módulo electrónico	-	-	440(19")*130(3U)*700mm	440(19")*130(3U)*700mm	440(19")*130(3U)*700mm		
Peso módulo electrónico	-	-	23 kg	19 kg (1:1), 23 kg (3:1)	21 kg (1:1), 23 kg (3:1)		
Servicio y soporte al cliente							
Garantía	2 años de garantía						
* Las autonomías mostradas están calculadas con un factor de potencia de 0,7. Los tiempos de autonomía son aproximados y pueden variar en función de la configuración del equipo, antigüedad de las baterías, temperatura, etc.							
Parts Numbers	9PX 5kVA 1:1	9PX 6kVA 1:1	9PX 8kVA 1:1	9PX 11kVA 1:1	9PX 6kVA 3:1	9PX 8kVA 3:1	9PX 11kVA 3:1
SAI con Bypass de mantenimiento (MBP)	9PX5KiBP	9PX6KiBP	9PX8KiBP	9PX11KiBP	9PX6KiBP31	9PX8KiBP31	9PX11KiBP31
SAI con tarjeta de red y kit para montaje en rack	9PX5KiRTN	9PX6KiRTN	-	-	-	-	-
SAI con MBP, tarjeta de red y kit para montaje en rack	-	-	9PX8KiRTNBP	9PX11KiRTNBP	9PX6KiRTNBP31	9PX8KiRTNBP31	9PX11KiRTNBP31
EBM	9PXEBM180	9PXEBM180	9PXEBM240	9PXEBM240	9PXEBM240	9PXEBM240	9PXEBM240
Módulo electrónico	-	-	9PX8KiPM	9PX11KiPM	9PX6KiPM31	9PX8KiPM31	9PX11KiPM31
Bypass de mantenimiento (MBP)	MBP6Ki	MBP6Ki	MBP11Ki	MBP11Ki	MBP11Ki31	MBP11Ki31	MBP11Ki31
Modulo transformador	TFMR11Ki	TFMR11Ki	TFMR11Ki	TFMR11Ki	TFMR11Ki	TFMR11Ki	TFMR11Ki
Supercargador con kit para montaje en rack	-	-	SC240RT	SC240RT	SC240RT	SC240RT	SC240RT
Cable de interconexión de baterías de 1.8m	EBMGBL180	EBMGBL180	EBMGBL240	EBMGBL240	EBMGBL240	EBMGBL240	EBMGBL240
Sistema de integración de baterías	BINTSYS	BINTSYS	BINTSYS	BINTSYS	BINTSYS	BINTSYS	BINTSYS
Kit para montaje en rack	9RK	9RK	9RK	9RK	9RK	9RK	9RK

